

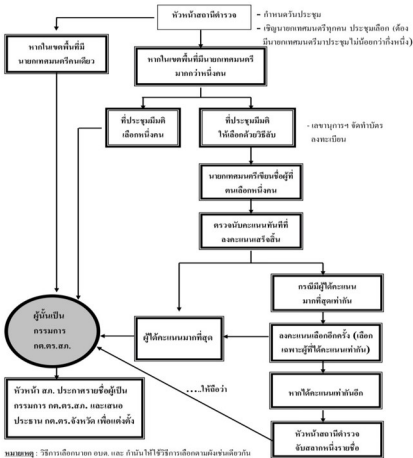
กต.ตร.สภ.

จำนวนระหว่าง 10 - 22 คน ประกอบด้วย

<u>กรรมการโดยตำแหน่ง</u> (3 - 6 คน)	<u>กรรมการจากการเลือก</u> (6 - 10 คน)			<u>กรรมการจากการคัดเลือก</u> (1 - 6 คน)	
1. ทน.สภ. 2. นอภ. หรือ ปลัดอำเภอ 3. ข้าราชการตำรวจในแต่ละ งานที่ ทน.สภ.มอบหมาย (ไม่เกิน 4 คน)	ข้าราชการ ตำรวจ ชั้นประทวน (1 คน)	นายกเทศมนตรี นายก อบต. กำนัน อย่างละ 1 คน (รวม 3 คน) (กรณีมีคนเดียว ไม่ต้องเลือก)	ประชาชน (3-6 คน)	ประชาชน (ไม่เกิน 3 คน)	ข้าราชการอื่นๆ (ไม่เกิน 3 คน)
<b>การได้มาของกรรมการ</b>					
เมื่อดำรงตำแหน่งทางราชการ ที่ระเบียบฯ กำหนดให้เป็น กรรมการฯ และ / หรือ เมื่อได้รับ มอบหมาย	เลือกกันเอง		ข้าราชการ ตำรวจใน แต่ละ สภ. เลือก	กรรมการโดยตำแหน่งคัดเลือก	



วิธีการเลือกนายกเทศมนตรี / นายก อบต./ ตำบล เป็นกรรมการใน กต.ตร.สภ.



หมายเหตุ : วิธีการเลือกนายก อบต. และ ตำบล ให้ใช้วิธีการเลือกตามผังเช่นเดียวกัน

โดยคำว่า นายกเทศมนตรี ให้หมายถึงความเรียง นายก อบต. หรือ ตำบล แล้วแต่กรณี

**ขั้นตอนและวิธีการเลือกประชาชนเป็นการรวมการใน กค.ตร.สน.และ กค.ตร.สภ.**



**กรณีก่อนเริ่มคำสั่ง** ผู้ได้รับเลือก ลาข อดคนตัว ขาดคุณสมบัติหรือมีลักษณะต้องห้าม

- ให้เสนอรายชื่อผู้ให้คะแนนลำดับถัดไปแทน

คุณสมบัติและลักษณะต้องห้ามของการเป็นกรรมการที่มาจากระชาชนตามระเบียบ ก.ค.ช.ว่าด้วยคณะกรรมการตรวจสอบ  
และติดตามการบริหารงานตำรวจ พ.ศ.๒๕๔๕ ข้อ ๑๖

- (๑) มีสัญชาติไทย
- (๒) มีคุณสมบัติหรืออื่นที่อุปประจำ หรือประกอบอาชีพในเขตพื้นที่รับผิดชอบของสถานีตำรวจนั้น ๆ
- (๓) ไม่เป็นผู้ปกครองในสี่ขบวนอันดี
- (๔) ไม่เป็นข้าราชการการเมือง สมาชิกวุฒิสภา ผู้ดำรงตำแหน่งไมตรีการการเมือง สมาชิกสภาท้องถิ่น หรือผู้บริหารท้องถิ่น
- (๕) ไม่เป็นข้าราชการประจำ หรือพนักงาน หรือลูกจ้างของหน่วยงานของรัฐหรือรัฐวิสาหกิจ
- (๖) ไม่เป็นบุคคลล้มละลาย
- (๗) ไม่เป็นคนไร้ความสามารถ หรือเสมือนไร้ความสามารถ
- (๘) ไม่เป็นผู้ขอได้รับโทษจำคุกโดยคำพิพากษาถึงที่สุดให้จำคุก เว้นแต่เป็นโทษสำหรับความผิดที่ได้กระทำโดยประมาทหรือความผิดลหุโทษ