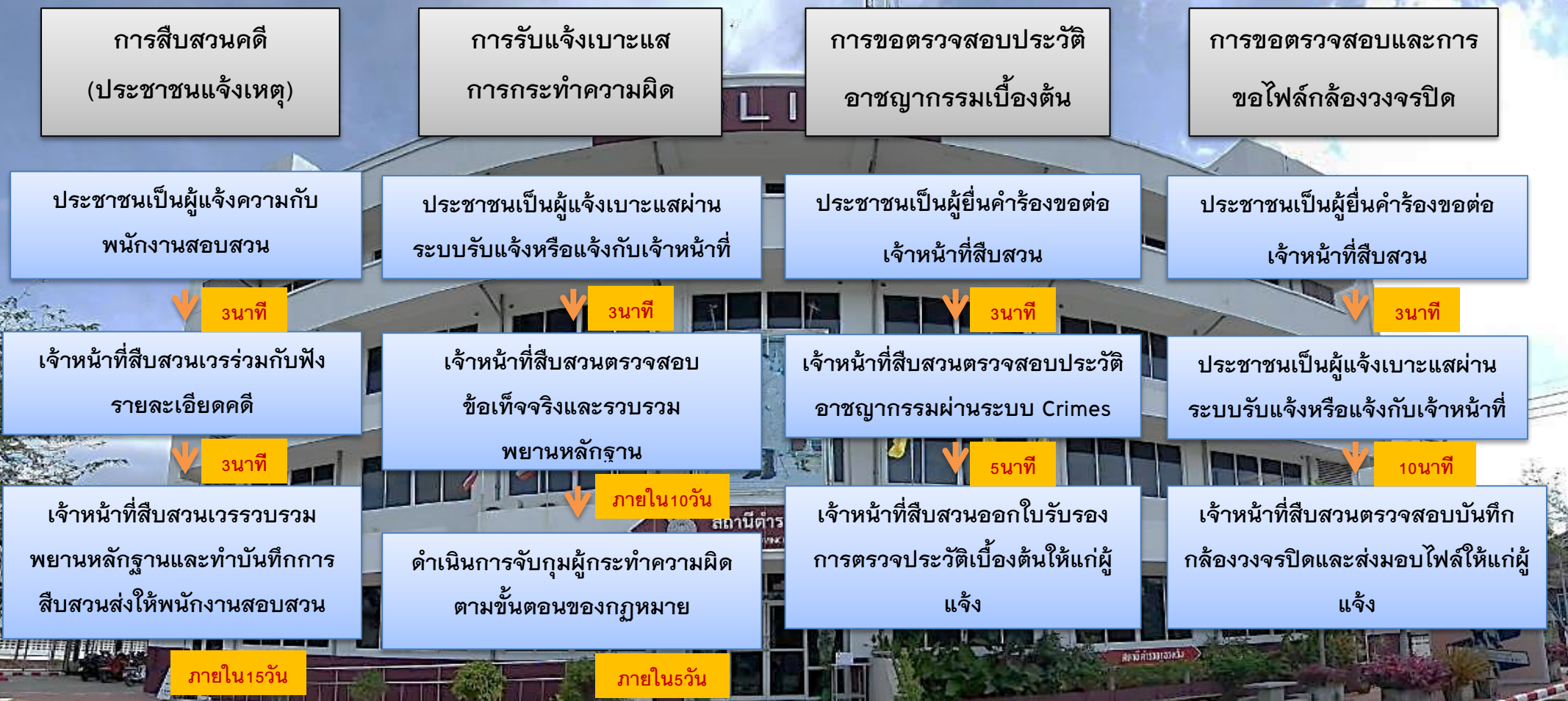


# คู่มือการบริการประชาชน งานสืบสวน



**หมายเหตุ** : การบริการประชาชนดังกล่าว หากมีผู้มาใช้บริการมากกว่า ๑ ราย ต่อเนื่องกันการ  
นับเวลาให้เริ่มนับจากระยะเวลาขั้นตอนที่กำหนด หรือ นับเวลาหลังจากให้รายละเอียดการรับแจ้ง